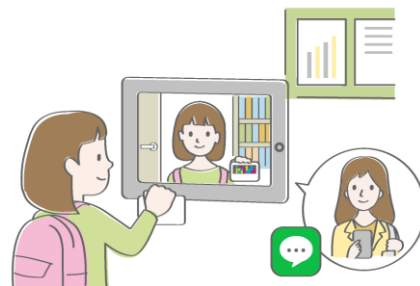


IT導入補助金で

Kazasuをお得に導入しませんか？

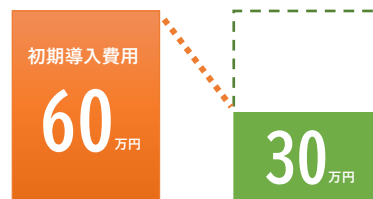
IT導入補助金とは？

中小企業・自営業の皆様がITツール導入に活用いただける補助金です。
この度、KazasuはITツール該当商品として選定されましたので、**Kazasu導入費用が補助金の適用対象**となります。



どのくらいお得？

導入に関する費用の半額、**30万～最大150万**までが補助されます。
初期導入費用には、システム費用以外に、Kazasuカードや1年間の月額利用料も含まれる場合がございます。まずはお気軽にご相談下さい。



申請するにはどうしたらいいの？

申請に係る手続きは「IT導入支援事業者」に該当する**弊社がサポート**いたします！
まずは下記よりお問い合わせください。

〈補助金申請スケジュール〉

3次申請：7月11日（月）17:00(予定)

4次申請：8月8日（月）17:00(予定)

※締め切り日は変更になる場合があります。詳しくは下記サイトをご覧ください。

<https://www.it-hojo.jp/schedule/>

※申請には、お客様にてgBizIDを申請・取得いただいた後、一週間程度要します。

お早めにご連絡ください。

株式会社学書 IT導入補助金 問合せ窓口

✉ kazasu@gakusho.com

🌐 <https://www.anshin-kazasu.com/>

☎ 052-902-6141

Kazasu

